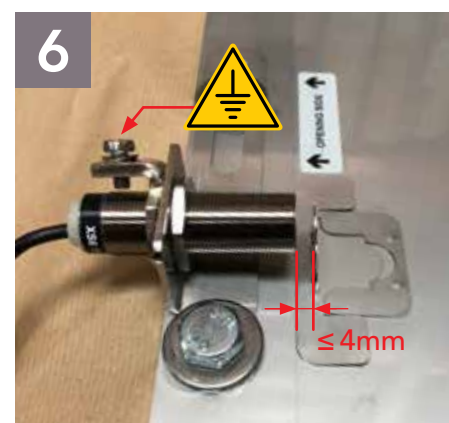
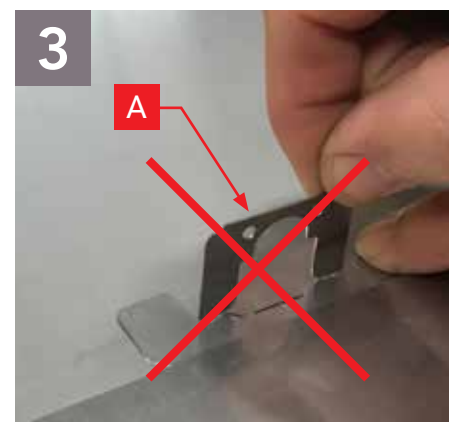
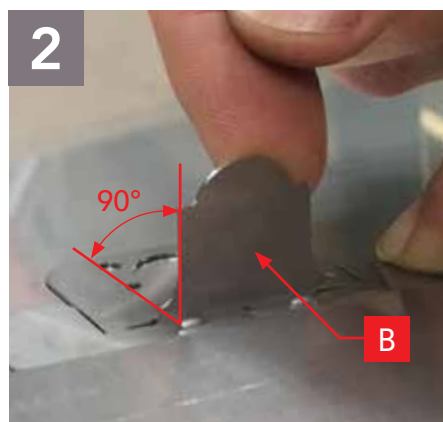
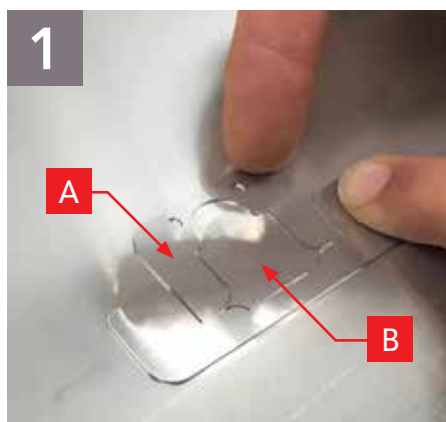


GEBRAUCHSANLEITUNG INSTALLATION INSTRUCTIONS

- Der Besitzer des Fabrikstandortes ist für das Material sowie für dessen Montage verantwortlich.
The device and its installation are under the responsibility of the operating company.
- Der VIGILEX INR erfasst jegliche Brüche der Berstscheibe, hierzu ist eine vorherige Einstellung nicht notwendig.
The VIGILEX INR is designed to detect any breakdown of the vent panel; it doesn't require any setting.
- Wir empfehlen eine regelmäßige Inspektion, um eventuelle Auffälligkeiten des VIGILEX INR festzustellen.
Z.B. beschädigtes Kabel, Ziel „B“ >4mm...
We recommend a periodic visual inspection (inspection frequency to be defined depending on the site conditions) to detect any problem on the VIGILEX INR system (For exemple wire damage, target item "B" >4mm,...).

MONTAGE ASSEMBLING

- Die Montage und die Installation erfolgen gemäß der nachfolgenden Beschreibung:
The assembly and installation will be carried out according to the descriptions as follows:

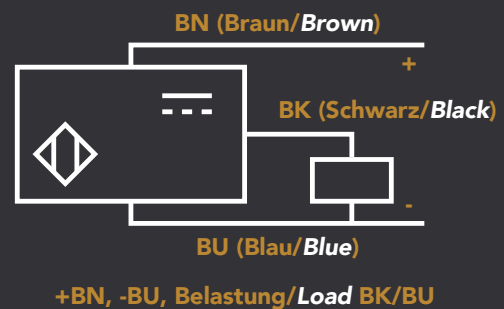


TECHNISCHE ANGABEN TECHNICAL DATA

- Spannung/ Supply voltage: Ue 12... 48 V DC
- Schaltleistung in mA/ Switching capacity in mA: Ie 200 mA
- Diskrete Output Funktion/ Discrete output function: NO*
- Diskrete Output Art/ Discrete output type: PNP
- Betriebstemperatur/ Operating temperature: $-20^{\circ}\text{C} \leq T_a \leq +60^{\circ}\text{C}$
- Anschluss / IP degree of protection: IP67
- Schalten/ Connection: 10m cable 3x0.34 mm²

* POSITIVE SICHERHEIT / POSITIVE SAFETY:

Der Sensor alleine ist "NO" aber in seiner normalen Position vor dem Ziel ist der Sensor abgeschlossen /
The sensor itself is "NO", but in current position in front of the target, it is switched closed



ATEX KENNZEICHNUNG ATEX MARKING

- Ex Zertifikation/ Ex certification: INERIS 04 ATEX0022X / IEC-Ex INE 17.0006
- II 2D -Ex tb IIIC T85°C Dd IP67



Bei der Montage der Berstscheibe sowie des Sensors empfehlen wir flache Scheiben zu verwenden
Mounting the panel as well as installing the sensor we advise to use flat washers